

Accreo
Taxand



••• YOUR GLOBAL NETWORK OF LEADING TAX ADVISORS

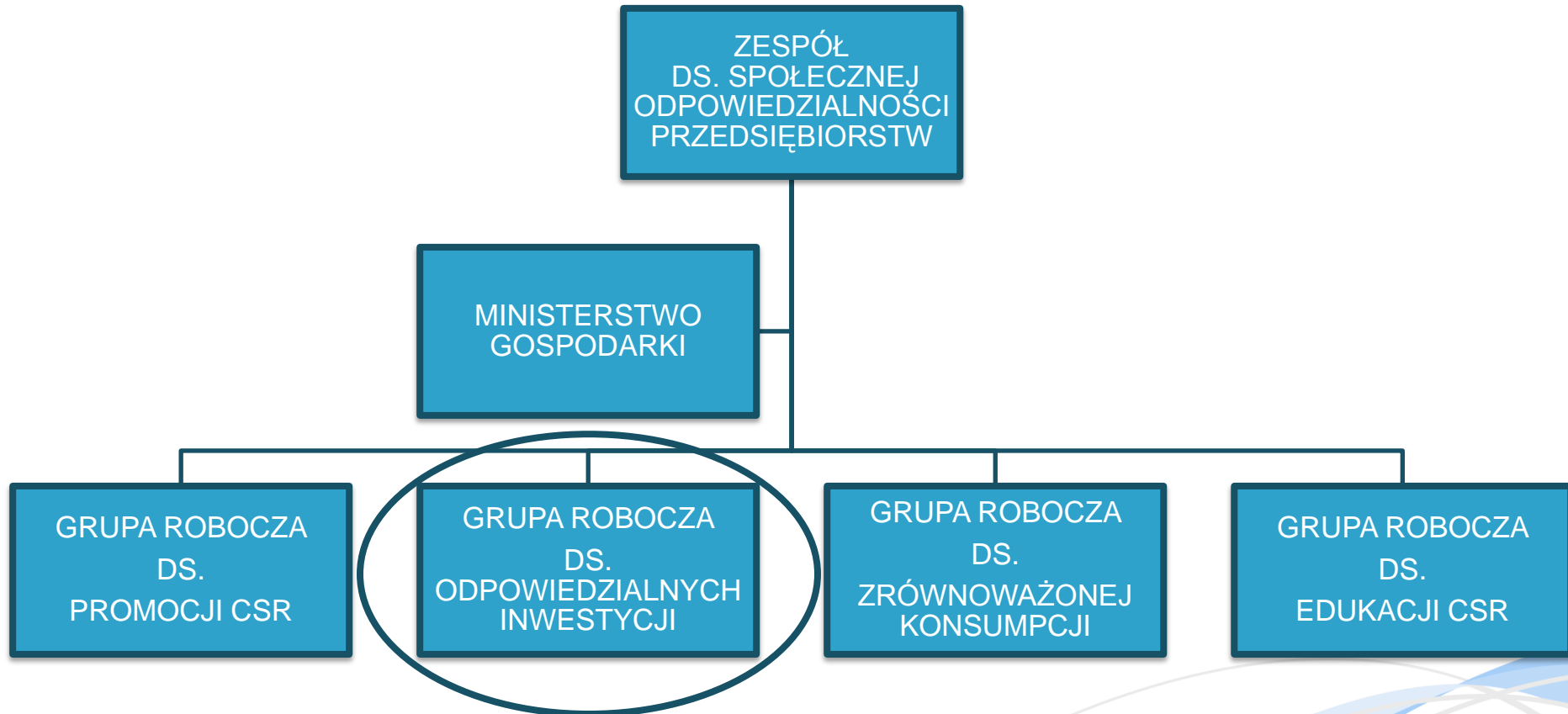
Cele i założenia projektu
Analiza ESG spółek w Polsce

•• www.taxand.com

Warszawa, 14 listopada 2012

ZESPÓŁ DS. SPOŁECZNEJ ODPOWIEDZIALNOŚCI PRZEDSIĘBIORSTW

1



Rządowy Zespół ds. Społecznej Odpowiedzialności Biznesu został powołany w 2009 roku przez Prezesa Rady Ministrów w celu promocji koncepcji CSR w Polsce



💡 Skład indeksu S&P 500 ->

💡 ESG

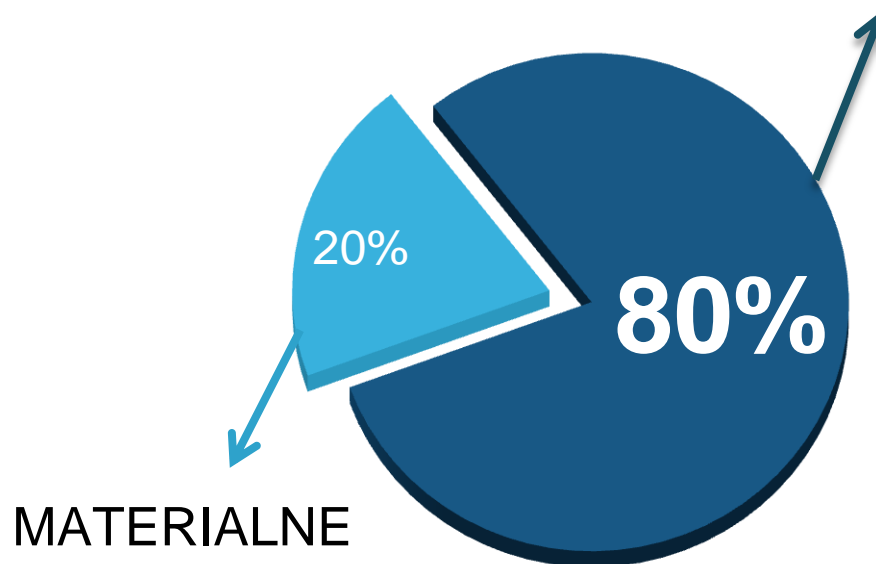
E – Environment

S – Social

G – Governance

AKTYWA

NIEMATERIALNE



Źródło: Ocean Tomo

💡 Dynamiczny rozwój SRI w Europie



„CSR to odpowiedzialność przedsiębiorstw za ich wpływ na społeczeństwo.”

25 października 2011 Komisja Europejska opublikowała odnowioną strategię CSR na lata 2011-14.

- 💡 Poprawa ujawniania przez przedsiębiorstwa informacji dotyczących kwestii społecznych i środowiskowych.
- 💡 Zapewnienie bardziej odpowiedzialnego i przejrzystego systemu finansowego.





„CSR to odpowiedzialność organizacji za wpływ ich decyzji i działań na społeczeństwo i środowisko.”

ISO 26000

„CSR to odpowiedzialność przedsiębiorstw za ich wpływ na społeczeństwo.”

Komisja Europejska



ORGANIZATORZY



PATRONAT



Podniesienie atrakcyjności inwestycyjnej spółek dla polskich i międzynarodowych inwestorów poprzez analizę danych ESG



Zwiększenie transparentności raportowania danych pozafinansowych w firmach



Zbudowanie bazy wiedzy o spółkach giełdowych



Dostarczenie wiarygodnych danych pozafinansowych dla analityków, inwestorów i innych grup interesariuszy



**Analiza
ujawniania
danych ESG
przez wszystkie
spółki notowane
na GPW
i New Connect**

**Uruchomienie
platformy
internetowej -
zaangażowanie
spółek**

**Badania
jakościowe
wybranych
spółek**

**Konferencja
podsumowująca**





Robert Sroka
Szef Projektów CSR
robert.sroka@taxand.pl



Accreo Taxand Sp. z o.o.

Grzybowski Park
ul. Grzybowska 5a
00-132 Warszawa

tel: + 48 22 324 59 00
fax: + 48 22 324 59 01
www.taxand.pl

