

17.10.2012

NewConnect Po Kapitał na Dynamiczny Rozwój

Program konferencji:

9:15 - 9:30

OTWARCIE KONFERENCJI

Zygmunt Grajkowski
Miroslaw Kachniewski

Partner Zarządzający, Giza Polish Ventures
Prezes Zarządu, Stowarzyszenie
Emitentów Giełdowych
Prezes Zarządu, Secus Asset Management SA

Grzegorz Pędras

9:30 - 10:00

KEY NOTE SPEECH

Kapitał dla innowacyjnych firm.
Rynek NewConnect - podsumowanie 5 lat działalności

Innowacyjność firm na rynku NewConnect. Pozycja NewConnect w regionie Europy Środkowo-Wschodniej. Rodzaje inwestorów na NewConnect. Rynek giełdowy a rynek Venture Capital w Polsce - alternatywa czy uzupełnienie?

Monika Rękawek

Główny Specjalista, Dział Projektów Grupy
GPW, Giełda Papierów Wartościowych
w Warszawie SA

Przygotowanie do pozyskania kapitału

10:00 - 11:00

DEBATA PRZEDSIĘBIORCÓW: Kapitał z NewConnect

Na co można pozyskać kapitał na NewConnect? Najbardziej ryzykowne inwestycje spółek na NewConnect. Jak zmieniło się funkcjonowanie spółki po debiucie na rynku publicznym. Wady i zalety z tytułu posiadania statusu spółki publicznej. Budowanie relacji z inwestorami. Kontrola powierzonego kapitału przez inwestorów. Trudności przed i po debiucie.

Moderowanie i wprowadzenie do dyskusji:

Miroslaw Kachniewski

Prezes Zarządu, Stowarzyszenie
Emitentów Giełdowych

Uczestnicy:

Józef Tadeusz Mokrzycki
Arkadiusz Patryas
Maciej Stanusch
Marcin Strzałkowski

Prezes Zarządu, Mo-BRUK SA
Prezes Zarządu, i3D SA
Prezes Zarządu, Stanusch Technologies SA
Prezes Zarządu, InteliWISE SA

11:00 - 11:30

Od decyzji po wejście na NewConnect krok po kroku

Etapy wejścia na NewConnect. Kryteria dopuszczenia spółki do obrotu w alternatywnym systemie. Wybór Autoryzowanego Doradcy. Przygotowanie do inwestycji: biznesplan, nakłady inwestycyjne, prognozy finansowe. Czas i koszty wprowadzenia na NewConnect. Formy pozyskania kapitału

Robert Bieleń

Wiceprezes Zarządu,
Secus Wsparcie Biznesu Sp. z o.o.

11:30 - 11:45

Przerwa kawowa

11:45 - 12:15

Możliwy debiut spółki na NewConnect

Pozyskanie kapitału

12:15 - 13:30

DEBATA INWESTORÓW: Innowacyjność firmy a kryteria analizy spółek przez inwestorów

Kryteria inwestycyjne inwestorów indywidualnych i instytucjonalnych na NewConnect. Jak przyciągnąć zainteresowanie inwestorów? Na realizację jakich celów emisji inwestorzy najczęściej powierzają spółkom swój kapitał? Czy innowacyjne, ryzykowne projekty cieszą się zainteresowaniem inwestorów? Ile kapitału można pozyskać? Co wpływa na atrakcyjność wycen akcji spółki na NewConnect? Czy obecność w spółce inwestora Venture Capital ma znaczenie dla inwestorów na NewConnect?

Moderowanie i wprowadzenie do dyskusji:

Grzegorz Pędras

Prezes Zarządu, Secus Asset Management SA

Uczestnicy:

Anna Andrzejak

Dyrektor Departamentu Transakcji
Kapitałowych, BZ WBK Inwestycje

Jarosław Dominiak

Prezes Zarządu, Stowarzyszenie
Inwestorów Indywidualnych

Artur Jusiński

Zarządzający Funduszami, TFI Allianz
Polska SA

Mariusz Patrowicz

Inwestor Indywidualny

Jacek Zając

Członek Rady Klubu, Smart Capital
Investors Club

13:30 - 14:10

Lunch

Funkcjonowanie na giełdzie

14:10 - 14:40

Status spółki publicznej i obowiązki informacyjne

Zakres obowiązków informacyjnych. Kodeks Dobrych Praktyk Spółek Notowanych na NewConnect

Agnieszka Góral

Wicedyrektor Działu Emitentów, Giełda
Papierów Wartościowych w Warszawie SA

14:40 - 15:10

Zmiany organizacyjno-prawne w funkcjonowaniu spółki przed debiutem giełdowym

Nowe organy w spółce i relacje między nimi. Zasady zwoływania i odbywania walnych zgromadzeń. Prawa i obowiązki akcjonariuszy spółki publicznej.

Marcin Marczuk

Partner, Prof. Marek Wierzbowski
i Partnerzy Adwokaci i Radcowie Prawni

15:10 - 15:25

Przerwa kawowa

15:25 - 16:25

Rynek NewConnect w perspektywie kolejnych 5 lat

Główne wyzwania przed jakimi stoi rynek NewConnect. Jak je rozwiązać? Oczekiwania uczestników rynku dotyczące funkcjonowania rynku NewConnect. Atrakcyjność rynku dla innowacyjnych polskich firm, inwestorów indywidualnych, inwestorów instytucjonalnych. Płynność i znaczenie nowych segmentów na rynku NewConnect.

Moderowanie i wprowadzenie do dyskusji:

Anna Dawidowska

Prezes Zarządu, IPO SA

Uczestnicy:

Anna Andrzejak

Dyrektor Departamentu Transakcji
Kapitałowych, BZ WBK Inwestycje
Prezes Zarządu, Dom Maklerski Banku
BPS SA

Jan Kuźma

Główny Specjalista, Dział Projektów Grupy
GPW, Giełda Papierów Wartościowych
w Warszawie SA

Monika Rękawek

Dariusz Witkowski

Dyrektor Generalny, Stowarzyszenie
Emitentów Giełdowych

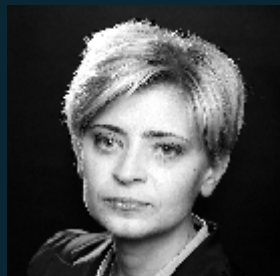
16:25 - 16:30

Podsumowanie i zakończenie konferencji

Prelegenci

Anna Andrzejak

Dyrektor Departamentu Transakcji Kapitałowych, BZ WBK Inwestycje



Dyrektor Departamentu Transakcji Kapitałowych i Nadzoru Właścicielskiego BZ WBK SA oraz Prezes Zarządu BZ WBK Inwestycje Sp. z o.o. Absolwentka Szkoły Głównej Handlowej. Od ponad 16 lat związana z polskim rynkiem kapitałowym. Doświadczenia zawodowe zdobyte w różnych instytucjach rynkowych obejmują: rynek papierów wartościowych (wtórny i pierwotny) oraz zarządzanie portfelem, nadzór właścicielski i restrukturyzację spółek (członek Rad Nadzorczych w kilkunastu firmach). Od 2008 roku jest związana z BZ WBK SA.

Robert Bieliń

Wiceprezes Zarządu, Secus Wsparcie Biznesu sp. z o.o.

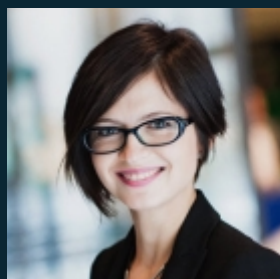
Wiceprzewodniczący Rady Klubu Smart Investors Capital Club



Ukończył Uniwersytet Śląski. Doświadczenie zawodowe zdobywał w kancelariach prawnych. Od 2007 roku zatrudniony w Secus Asset Management SA. Był odpowiedzialny za przeprowadzenie kilkunastu emisji instrumentów finansowych dla przedsiębiorców, wprowadzanie spółek na GPW, NewConnect oraz Catalyst. Brał udział w kilku inwestycjach na rynku private equity. Od 2010 roku jako Wiceprezes Zarządu Secus Wsparcie Biznesu Sp. z o.o. odpowiada za zarządzanie projektem budowy Sieci Inwestorów i Przedsiębiorców sektora MSP "Łowcy Biznesu".

Anna Dawidowska

Prezes Zarządu, IPO SA



Specjalizuje się w finansach przedsiębiorstw, w szczególności Venture Capital/Private Equity oraz upublicznieniu spółek. Zajmuje się analizą przedsięwzięć i kojarzeniem spółek z inwestorami. Od czterech lat współpracuje z instytucjami finansowymi, uczestnikami rynku kapitałowego, w tym zrealizowała szereg projektów, m.in.: dla SEG, SII oraz GPW. Jest współautorem cyklicznych publikacji wydawanych przez IPO o tematyce finansowo-inwestycyjnej. Dodatkowo wspiera spółki giełdowe w komunikacji z inwestorami przed i po debiucie.

Jarosław Dominiak

Prezes Zarządu, Stowarzyszenie Inwestorów Indywidualnych



Absolwent Akademii Ekonomicznej we Wrocławiu. Członek wielu gremiów środowiskowych oraz rad konsultacyjnych powoływanych przez Ministra Finansów oraz Ministra Skarbu. Od 2007 sędzia Sądu Giełdowego przy GPW. Członek rad nadzorczych spółek publicznych. Przedstawiciel krajowych organizacji inwestorskich w World Federation of Investors Corp. Od lipca 2011 członek stałej grupy doradczej (Securities and Markets Stakeholder Group) przy ESMA-European Securities and Markets Authority.

Agnieszka Góral

Wicedyrektor Działu Emitentów, Giełda Papierów Wartościowych w Warszawie SA



Z Giełdą Papierów Wartościowych w Warszawie związana od 1994 r. Odpowiedzialna m.in. za proces dopuszczania i wprowadzania instrumentów finansowych na wszystkie rynki GPW i nadzór sprawowany przez Giełdę nad emitentami w zakresie wypełniania obowiązków informacyjnych. Absolwentka Instytutu Stosunków Międzynarodowych Uniwersytetu Warszawskiego. Uczestnik kursów i konferencji w zakresie rynku kapitałowego. Prelegent na seminariach Działu Emitentów w zakresie zasad i warunków funkcjonowania emitentów i ich doradców na rynku alternatywnym prowadzonym przez GPW.

Zygmunt Grajkowski
Partner Zarządzający, Giza Polish Ventures



Partner Zarządzający w Giza Polish Ventures. Zygmunt Grajkowski posiada 25-letnie doświadczenie w branży informatycznej i corporate finance, które zdobył pełniąc wysokie funkcje kierownicze w Polsce. Pełnił m.in. funkcję dyrektora działu fuzji i przejęć firmy Pricewaterhouse Coopers w Polsce. Następnie przez pięć lat był współlnikiem i członkiem zarządu w Enterprise Investors. Od roku 2002 Zygmunt Grajkowski był zaangażowany w kilkadziesiąt transakcji w Polsce i Europie Środkowo-Wschodniej poprzez swoją firmę konsultingową VBM Consulting.

Artur Jusiński
Zarządzający Funduszami, TFI Allianz Polska SA



Posiada tytuł Master of Business Administration (MBA) nadany przez University of Illinois/Wydział Zarządzania Uniwersytetu Warszawskiego. W latach 1994 -1999 pracował w Biurze Maklerskim BGŻ S.A. jako Analityk Rynku Akcji oraz Naczelnik Wydziału Doradztwa Inwestycyjnego. Od 1999 roku do 2006 Naczelnik Wydziału Analiz w Departamencie Zarządzania Aktywami PTE Allianz Polska S.A. Od 2006 roku zatrudniony w TFI Allianz Polska S.A jako Główny Analityk w Departamencie Zarządzania. Zarządzający Allianz Stabilnego Wzrostu.

Mirosław Kachniewski
Prezes Zarządu, Stowarzyszenia Emitentów Giełdowych



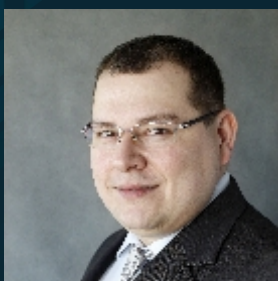
Prezes Zarządu Stowarzyszenia Emitentów Giełdowych. Przed dołączeniem do SEG pracował w Komisji Papierów Wartościowych i Giełd jako rzecznik prasowy i dyrektor sekretariatu. Był odpowiedzialny m.in. za kwestie współpracy międzynarodowej, polityki edukacyjnej oraz badań i analiz. Wcześniej był pracownikiem Ministerstwa Przekształceń Własnościowych i Katedry Finansów Międzynarodowych SGH. Posiada stopień naukowy doktora. Zasiada we władzach Europejskiego Stowarzyszenia Spółek Giełdowych (EuropeanIssuers).

Jan Kuźma
Prezes Zarządu, Dom Maklerski Banku BPS SA



Pracę na rynku kapitałowym rozpoczął od momentu jego tworzenia i prywatyzował "pierwszą piątkę". Wprowadził prawie 100 spółek na warszawski parkiet. Tworzył wspólnie z Ministerstwem Finansów system oferowania obligacji Skarbu Państwa indywidualnym nabywcom. Wieloletni Wiceprezes i Prezes Centralnego Domu Maklerskiego Pekso SA, Dyrektor Zarządzający Domu Maklerskiego PKO Bank Polski SA. Organizator i Prezes Zarządu Domu Maklerskiego Banku BPS SA. Propagator rozwoju rynku Catalyst i spółdzielczych obligacji kapitałowych oraz oszczędnościowych.

Marcin Marczuk
Partner, Prof. Marek Wierzbowski i Partnerzy Adwokaci i Radcowie Prawni



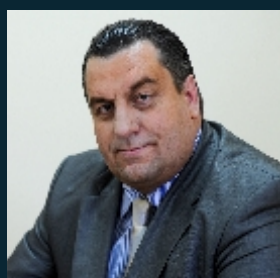
Były pracownik KPWiG (KNF). W ramach Kancelarii kieruje praktyką w zakresie ofert publicznych, subskrypcji prywatnych i różnorodnych transakcji i operacji na papierach wartościowych jak również na ich bazie (transakcje opcyjne). Zajmuje się prawnymi aspektami przejęć, fuzji oraz podziałów i przekształceń spółek kapitałowych. Występował w imieniu emitentów, wprowadzających, podmiotów dominujących oraz domów maklerskich w postępowaniach administracyjnych przed KNF czy PARP.

Józef Tadeusz Mokrzycki
Prezes Zarządu, Mo-BRUK SA



Prezes Zarządu Mo-BRUK SA. Jest założycielem i akcjonariuszem Mo-BRUK. Posiada ponad 25-letnie doświadczenie zawodowe. Uczestniczył w transakcjach fuzji i przejęć. Ukończył studia podyplomowe w zakresie Zarządzania i Gospodarowania odpadami na SGGW w Warszawie. Jest jednym z inicjatorów powstania i współzałożycielem Stowarzyszenia Polskich Przedsiębiorców Gospodarki Odpadami.

Mariusz Patrowicz
Inwestor



Absolwent wydziału prawa i administracji UW. W biznesie od 1989 roku. W 2007 roku założył Spółkę Holiday Planet SA (obecnie Urlopy.pl SA), która od 2008 roku jest notowana na rynku NewConnect. Jako znaczący inwestor giełdowy działa od 2007 r. Od tamtej pory czynnie związany z rynkiem kapitałowym. Dokonuje inwestycji w spółki notowane na rynku warszawskim pełniąc w nich równocześnie funkcję Członka Rady Nadzorczej. Inwestuje także w spółki spoza rynku publicznego. Od 2012 r. przewodniczący Komisji BCC ds. Papierów Wartościowych.

Arkadiusz Patryas
Prezes Zarządu, I3D SA



Absolwent wydziału Prawa Uniwersytetu Śląskiego. Przez 11 lat pracował w firmach consultingowych tzw. „Wielkiej czwórki” (Arthur Andersen, a następnie w Ernst & Young, gdzie był m.in. Dyrektorem biura w Katowicach). Obecnie Wiceprezes Zarządu I3D SA, odpowiedzialny za rozwój, sprzedaż i marketing. I3D w swoich działaniach z sukcesem łączy obszar badawczy z obszarem biznesowym, opracowując i wdrażając nowatorskie projekty z wykorzystaniem grafiki 3D dla klientów z całego świata. Więcej na www.i3d.pl.

Grzegorz Pędras
Prezes Zarządu, Secus Asset Management SA



Ukończył studia MBA, University of Minnesota oraz szereg szkoleń z zakresu doradztwa inwestycyjnego i budowania długotrwałych relacji kluczowymi klientami. Posiada dyplom Mastere Ecole Superieure de Commerce de Toulouse ze specjalnością bankowość i inżynieria finansowa. Pełnił funkcję Dyrektora Oddziału BDM w Katowicach i Dyrektora ds. Inwestycji w Domu Inwestycyjnym Magnus, a w 2005 roku powołany został na stanowisko Prezesa Zarządu Secus Asset Management SA, gdzie odpowiedzialny jest za całokształt funkcjonowania spółki.

Monika Rękawek
Główny Specjalista, Dział Projektów Grupy GPW, Giełda Papierów Wartościowych w Warszawie SA



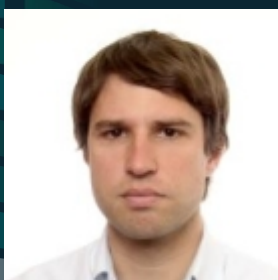
Jest związana z rynkiem kapitałowym od 2004 r., a z rynkiem NewConnect od momentu jego powstania w 2007 r. W toku swojej pracy zawodowej uczestniczyła w licznych projektach związanych z rynkiem NewConnect. Aktualnie, na Giełdzie Papierów Wartościowych, pracuje w Dziale Rozwoju Rynku. W jej kompetencjach leży m.in. współpraca z emitentami rynku NewConnect i Catalyst oraz Autoryzowanymi Doradcami, a także działanie na rzecz rozwoju rynku NewConnect i Catalyst, organizowanych przez GPW.

Maciej Stanusch
Prezes Zarządu, Stanusch Technologies SA



Absolwent Akademii Ekonomicznej w Katowicach. Pracował w KSK Kompleksowe Systemy Komputerowe oraz Process4E SA. W 2007 roku założył Stanusch Technologies i doprowadził spółkę do pozycji lidera na światowym rynku rozwiązań typu Wirtualny Doradca. Pozyskał środki od Business Angel, funduszu venture capital oraz wprowadzając firmę na NewConnect. Brał udział w pracach nad stworzeniem pierwszej polskiej wyszukiwarki semantycznej oraz opartego o sztuczną inteligencję systemu tłumaczenia zapytań w języku naturalnym na język SQL.

Marcin Strzałkowski
Prezes Zarządu, InteliWISE SA



Absolwent SGH oraz MBA Institute Français de Gestion. Pracował w Credit Mutuel Bank we Francji, Assistance w Warszawie oraz w Unilever Polska. W latach 2000-2004 pełnił obowiązki Dyrektora Sprzedaży Detalicznej i Obsługi Klienta oraz Dyrektora Komunikacji Marketingowej w portalu Wirtualna Polska S.A. Od 2005 roku zatrudniony jako Dyrektor ds. Marketingu w Crowley Data Poland. Odpowiada za strategię firmy, marketing oraz sprzedaż. Współautor takich projektów jak NetMania - największa interaktywna gra w polskim Internecie.

Dariusz Witkowski
Dyrektor Generalny, Stowarzyszenie Emitentów Giełdowych



Dyrektor Generalny Stowarzyszenia Emitentów Giełdowych i Prezes Zarządu Zakładów Tytoniowych w Lublinie SA. Wcześniej Prezes Zarządu spółki Karen SA notowanej na GPW. W latach 2009-2010 zatrudniony w Konfederacji Pracodawców Polskich. Wcześniej przez trzy lata pracował w UniCredit CAIB Poland. W latach 2005-2006 zajmował stanowisko Członka Zarządu PKN Orlen. W latach 2004-2005 był Podsekretarzem Stanu w MSP. W latach 1995-2004 związany z Komisją Papierów Wartościowych i Giełd. Absolwent Szkoły Głównej Handlowej oraz Krajowej Szkoły Administracji Publicznej w Warszawie.

Janusz Zając
Członek Rady Klubu, Smart Capital Investors Club



Założyciel i Przewodniczący Smart Capital Investor's Club powstałego w 2012 roku. Członek Zarządu Stowarzyszenia Dyrektorów Finansowych w Polsce FINEXA.

Ma 19 lat doświadczenia i pracy dla BRE Leasing, Commerzbank, WestLB, Deutsche Bank, ABN AMRO, Vereinsbank AG, PZU SA, WGZ w różnych departamentach obejmujących leasing, ubezpieczenia, treasury, bankowość komercyjna i inwestycyjna. Realizował i prowadził projekty z dziedziny IT, Rachunkowości Zarządczej, Treasury, restrukturyzacji, zakupu i sprzedaży spółek. Autor dwóch książek o instrumentach pochodnych i wielu artykułów o zarządzaniu ryzykiem.
