

KHR | IV KONGRES HUMAN RESOURCES 2015

**Zarządzanie
kadrami
w warunkach
dywergencji
oczekiwań
pracowników**



8-9 kwietnia 2015 roku

Hotel OSSA w Ossie
k. Rawy Mazowieckiej



KHR | IV KONGRES HUMAN RESOURCES 2015



Szanowni Państwo,

W imieniu Stowarzyszenia Emitentów Giełdowych chciałbym serdecznie zaprosić do udziału w IV Kongresie HR Spółek Giełdowych SEG, który odbędzie się w dniach 8-9 kwietnia br. w Hotelu Ossa w Ossie k. Rawy Mazowieckiej.

Tematyką tegorocznego Kongresu będzie „Zarządzanie kadrami w warunkach dywergencji oczekiwań pracowników”. Te bardzo aktualne zagadnienie zostanie omówione podczas dyskusji panelowych z udziałem wybitnych ekspertów i praktyków HR.

Podczas Kongresu postaramy się odpowiedzieć na pytanie, w jaki sposób połączyć w jednym miejscu pracy ludzi różnych pokoleń. Omówimy problematykę komunikacji z pracownikami i ich motywacji w sytuacji coraz większego zróżnicowania wiekowego i mentalnego. Zastanowimy się również jak zarządzać różnorodnością pracowników w kontekście rekrutacji, szkoleń i zwolnień. Zajmiemy się także promowaniem etycznego zachowania w kontekście zróżnicowania pokoleniowego.

Uwzględniając trudności jakie stoją przed działami HR spółek giełdowych, jesteśmy przekonani, że tegoroczny Kongres ułatwi Państwu rozwiązywanie wielu skomplikowanych spraw w codziennej pracy.

Liczmy na Państwa udział w IV Kongresie HR Stowarzyszenia Emitentów Giełdowych.

Serdecznie zapraszam do udziału!

dr Miroslaw Kachniewski

Kachniewski

Prezes Zarządu

Stowarzyszenie Emitentów Giełdowych

Udział w Kongresie jest bezpłatny dla spółek należących do SEG. Spółki giełdowe nienależące do SEG mogą wziąć udział w Kongresie zgodnie z cennikiem zawartym w formularzu zgłoszeniowym bądź przystępując do Stowarzyszenia.

Liczba miejsc jest ograniczona, decyduje kolejność zgłoszeń. Pierwszeństwo mają spółki SEG. Uczestnicy sami pokrywają koszt zakwaterowania. Formularz zgłoszeniowy należy wypełnić elektronicznie i odesłać do dnia **18.03.2015 roku**, klikając w prawym górnym rogu „**wyślij formularz**” bądź przesłać wypełniony formularz na nr faksu: 22 892 90 91 do dnia 18.03.2015 roku.

W sprawie członkostwa w SEG prosimy o kontakt z p. Joanną Bielecką pod numerem tel. (22) 826 26 89 bądź mailowo na adres: joanna.bielecka@seg.org.pl

W sprawie kongresu prosimy o kontakt z p. Martą Ireną Radek pod numerem tel. (22) 826 26 89 bądź mailowo na adres: hr@seg.org.pl

Zarządzanie kadrami w warunkach dywergencji oczekiwań pracowników

8-9 kwietnia 2015 roku,
Hotel OSSA, Ossa



Program Kongresu

8 KWIETNIA (środa)

11.30 – 12.20

Rejestracja gości i powitalna kawa

12.20 – 12.30

Otwarcie Kongresu

Miroslaw Kachniewski, Prezes Zarządu, Stowarzyszenie Emitentów Giełdowych

12.30 – 13.00

Wystąpienie Gościa Specjalnego: Zarządzanie zespołem gwiazd

- Czynniki wpływające na skład zespołu
- Zasady współpracy pomiędzy osobami o różnych oczekiwaniach
- Praca zespołu w warunkach ekstremalnego zróżnicowania członków

Andrzej Nejman, Dyrektor Teatru Kwadrat

13.00 – 14.00

Zmiany w oczekiwaniach pracowników a zmiany w funkcjonowaniu firmy – czyli jak pogodzić wodę z ogniem

- Nowe wyzwania służb HR wobec ewolucji rynku pracy i nowych oczekiwań pracowników
- Skuteczna komunikacja z wieloma pokoleniami w jednej firmie
- Różne oczekiwania pracowników względem stylu wdrażania zmian w organizacji

Prowadzący:

Krzysztof Ogonowski, Prezes Zarządu, BPI Polska

Uczestnicy:

Christophe Dubus, w latach 2002-2014 Prezes Leroy Merlin w Polsce,

Wiceprezes Francusko-Polskiej Izby Przemysłowo-Handlowej (CCIFP)

Paweł Markowski, Członek Zarządu, Odpowiedzialny za rozwój nowych produktów, Benefit Systems

Joanna Sienkiewicz, Sales Talent Management, Lafarge

Renata Żukowska, Prezes Zarządu, Instytut Rynku Kapitałowego

14.00 – 15.00

Lunch

15.00 – 16.00

Zarządzanie różnorodnością

- Innowacyjne benefity – optymalizujące absencje chorobowe oraz wspierające zarządzanie pracownikami
- Optymalizacja personelu jako niezbędny element utrzymania zdolności konkurencyjnej
- Dopasowanie form zatrudnienia do różnych oczekiwań pracowników i pracodawcy

Prowadzący:

Miroslaw Kachniewski, Prezes Zarządu, Stowarzyszenie Emitentów Giełdowych

Uczestnicy:

Agnieszka Lechman-Filipiak, Radca Prawny, Partner kierująca praktyką prawa pracy, DLA Piper

Ewa Misiak, Prezes Zarządu, People Care

Tomasz Ślęzak, Wiceprezes Zarządu, WORK SERVICE

Katarzyna Twarowska, Prezes Zarządu, Fundacja Liderów Biznesu

16.00 – 16.30

Motywacja w warunkach rosnącego zróżnicowania potrzeb pracowników

- Rola długo i krótko terminowych systemów wynagrodzeń w strategii zarządzania spółkami giełdowymi
- Jak obniżyć koszty płacowe przy jednoczesnym wzroście czynnika motywacyjnego
- Dopasowanie programów motywacyjnych do indywidualnych potrzeb

Karol Raźniewski, Dyrektor Zespołu Human Capital, Dział Doradztwa Podatkowego, EY

Tomasz Socha, Senior Manager, Dział Doradztwa Podatkowego, EY

16.30 – 17.30

Wykrywanie i zapobieganie nadużyciom popełnianym przez pracowników

- Zróżnicowanie pracowników jako czynnik zwiększający zagrożenie wystąpieniem nadużyć
- Audyt śledczy i co dalej?
- Zabezpieczanie i wykorzystywanie dowodów przeciwko pracownikom
- Rola etyki w przedsiębiorstwie – narzędzia, procedury, kodeksy

Marcin Bizoń, Senior Manager, Dział Zarządzania Ryzykiem Nadużyć, EY

Tomasz Dyrda, Dyrektor w Dziale Zarządzania Ryzykiem Nadużyć, EY

Piotr Hans, Konsultant, Linia Etyki

Jakub Kraszkiewicz, Dyrektor w Dziale Zarządzania Ryzykiem Nadużyć, EY

18.00 – 19.30

Terenowa gra szkoleniowa KHR 2015

20.00

„Kwadratowa” Gala Wieczorna

- Quiz
- Kolacja i zabawa przy muzyce

Program Kongresu

9 KWIETNIA 2015 roku (czwartek)

7.00 – 8.00	Śniadanie (dla osób korzystających z noclegu)
9.00 – 10.30	Pierwsza tura warsztatów w grupach*
10.30 – 11.00	Przerwa kawowa
11.00 – 12.30	Druga tura warsztatów w grupach*
	Grupa I Innowacyjność w zarządzaniu kapitałem ludzkim – w jaki sposób optymalizacja wynagrodzeń i podatków pomaga realizować cele i potrzeby biznesowe Michał Grzybowski, Partner, Szef Zespołu Human Capital, Dział Doradztwa Podatkowego, EY Rafał Tołwiński, Manager w Zespole Human Capital, Dział Doradztwa Podatkowego, EY
	Grupa II Kodeks etyki jako świetna inwestycja służb HR Zuzanna Dobrowolska, Członek Zarządu, Linia Etyki Jakub Kraszkiewicz, Dyrektor w Dziale Zarządzania Ryzykiem Nadużyć, EY
	Grupa III Elastyczność zasobów ludzkich metodą rozwiązywania napięć oraz utrzymania dyscypliny kosztowej Marcin Kuczkowski, Head of Product Development, Work Service
	Grupa IV Employer branding, jako narzędzie wielopoziomowego wsparcia zadań działu personalnego w firmie Ewa Apostoluk, Menadżer ds. Projektów HR, Work Service Beata Pilichowska, External Relations Manager, Work Service
	Grupa V Jak osiągać efekty zmian – praktyki polskich spółek giełdowych na tle międzynarodowych doświadczeń Michał Bud-Gusaim, Członek Zarządu, BPI Polska Marcin Wielądek, Project Manager, Change Management Team, BPI Polska
	Grupa VI Zarząd w procesie zmian – czy główny inicjator może być głównym hamulcowym? Krzysztof Ogonowski, Prezes Zarządu, BPI Polska
	Grupa VII Narzędzia ochrony pracodawcy przed czynami nieuczciwej konkurencji pracowników Agnieszka Lechman-Filipiak, Radca Prawny, Partner kierująca praktyką prawa pracy, DLA Piper Michał Synowiec, Radca Prawny, DLA Piper
12.30 – 13.30	Lunch

Zarządzanie kadrami w warunkach dywergencji oczekiwań pracowników

8-9 kwietnia 2015 roku,
Hotel OSSA, Ossa



Prelegenci



Marcin Bizoń
*Senior Manager, Dział Zarządzania
Ryzykiem Nadużyć, EY*

Zarządza zespołem Forensic Technology and Discovery Services (FTDS). Specjalizuje się w projektach doradczych wykorzystujących analizę danych, zarówno w zakresie analizy i wyjaśniania wykrytych przypadków nadużyć, jak i wdrażania rozwiązań analitycznych zapobiegających nadużyciom lub umożliwiających ich wczesne wykrycie. Posiada również bogate doświadczenie w obszarze IT, w szczególności w zakresie zarządzania ryzykiem informatycznym oraz jakością i efektywnością funkcji IT, wyniesione zarówno z branży doradczej, jak i pracy po stronie klienta. Brał udział w wielu szkoleniach dotyczących analizy danych oraz zarządzania ryzykiem w Stanach Zjednoczonych oraz Europie. Był także wielokrotnie prelegentem podczas konferencji z zakresu zarządzania ryzykiem oraz przeciwdziałaniu nadużyciom.



Christophe Dubus
*w latach 2002-2014 Prezes Leroy
Merlin w Polsce, Wiceprezes
Francusko-Polskiej Izby
Przemysłowo-Handlowej (CCIFP)*

Absolwent Wyższej Szkoły Handlowej w Paryżu (1988), Christophe pomógł w rozwinięciu wielu firm francuskich za granicą. Pracował w środowiskach tak różnych jak administracja, Business to Business, Business to Consumer, Fast Moving Consumer Goods czy dystrybucja (usługi handlowe Ambasady Francuskiej w Damaszku, Syrii, Danone, Paribas sprawy przemysłowe, Sidel, Andros...). Od 1996 Christophe był Dyrektorem Generalnym wielu spółek. Jako przełożony o liberalnym i humanistycznym nastawieniu, zachęcający

do brania odpowiedzialności, zarządza i rozwija działalność Leroy Merlin w Polsce od 12 lat (45 sklepów, 8000 osób, miliard euro obrotów). Był członkiem Rady Nadzorczej podmiotu „międzynarodowe zakupy” grupy Adeo (6 lat), lider Synergie des Directeurs Régionaux Mondiaux des Business Unit Leroy Merlin (7 lat), Prezes Zarządu Klubu Stowarzyszenia na rzecz Rozwoju Zarządzania w Polsce (APM – 7 lat). Jest też Wiceprezesem Francusko-Polskiej Izby Przemysłowo-Handlowej (CCIFP – 400 członków) i Prezesem-Założycielem klubu dyrektorów „Entreprises Vivantes et Humaines” (EVH) w Polsce. Jako osobie wspierającej wyższą kadrę menadżerską, jako odkrywcy talentów, zależy mu na wykorzystaniu własnej energii, dynamizmu i sukcesu, którym chce zarażać innych, w służbie sprawom globalnego wymiaru.



Tomasz Dyrda
*Dyrektor w Dziale Zarządzania
Ryzykiem Nadużyć, EY*

Lider usług Informatyki Śledczej EY (Forensic Technology and Discovery Services – FTDS) w Europie Środkowo-Wschodniej. W trakcie swojej praktyki zawodowej kierował międzynarodowymi zespołami, które realizowały projekty w kilkunastu krajach w Europie, Ameryce i Azji. Doradzał kilkudziesięciu polskim i międzynarodowym kancelariom prawnym oraz lokalnym i światowym korporacjom przy zabezpieczaniu, analizie i wykorzystaniu dowodów elektronicznych w sprawach o oszustwa, nadużycia i korupcję. Prelegent na wielu konferencjach poświęconych dowodom elektronicznym. Prowadził szkolenia dla biegłych sądowych oraz seminaria dla prawników stowarzyszonych w organizacjach zawodowych. Autor wielu publikacji dotyczących nadużyć gospodarczych, ich wykrywania i zapobiegania.

KHR | IV KONGRES HUMAN RESOURCES 2015



Piotr Hans
Konsultant, Linia Etyki

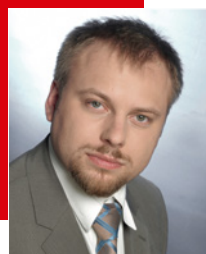
Doradca Zarządu ds. Nadzoru Właścicielskiego Grupy Kapitałowej (produkcja/chemia). Wykładowca i członek Komisji Etyki Stowarzyszenia Księgowych w Polsce. Opiekun merytoryczny i wykładowca „Studium zapobiegania i wykrywania nadużyć gospodarczych”. Wcześniej zatrudniony w firmie audytorsko-doradczej Grant Thornton Frąckowiak, początkowo w Departamencie Audytu, następnie w Departamencie Doradztwa Gospodarczego. Posiada doświadczenie zarówno w audycie zewnętrznym, jak i wewnętrznym, prowadzeniu audytów dochodzeniowych oraz doradztwie w sprawach spornych i w transakcjach kapitałowych (inwestycje, deinvestycje, reorganizacja). Ukończył studia z zakresu finansów i rachunkowości oraz Studium podyplomowe prawa gospodarczego na Uniwersytecie Ekonomicznym w Poznaniu. Posiada tytuły Biegłego Rewidenta, Biegłego ds. Wykrywania Przepięstw i Nadużyć Gospodarczych (CFE), Certyfikowanego Audytora Wewnętrznego (CIA) oraz Certyfikowanego Menedżera Ryzyka POLRISK.



dr Mirosław Kachniewski
Prezes Zarządu, Stowarzyszenie Emitentów Giełdowych

Przed dołączeniem do SEG pracował w Komisji Papierów Wartościowych i Giełd, gdzie koordynował współpracę międzynarodową, prace analityczne oraz politykę informacyjną i edukacyjną. Wcześniej był Doradcą Ministra Przekształceń Własnościowych odpowiedzialnym za negocjacje członkostwa Polski w OECD w obszarze bezpośrednich inwestycji zagranicznych. Był pracownikiem Katedry Finansów Międzynarodowych SGH, absolwent Wydziału Handlu Zagranicznego tej uczelni. Jest autorem wielu publikacji o tematyce

ekonomicznej, dotyczących głównie takich obszarów, jak: funkcjonowanie rynków kapitałowych, liberalizacja przepływów kapitałowych, liberalizacja form świadczenia usług, integracja rynku finansowego UE. Zasiada we władzach Europejskiego Stowarzyszenia Spółek Giełdowych (European Issuers). Pełnił wiele istotnych funkcji w międzynarodowej organizacji zrzeszającej organy nadzoru nad rynkami kapitałowymi – IOSCO.



Jakub Kraszkiewicz
Dyrektor w Dziale Zarządzania Ryzykiem Nadużyć, EY

Odpowiedzialny za nadzór operacyjny nad audytami zgodności, projektami mającymi na celu tworzenie i pomoc we wdrażaniu procedur wewnętrznych oraz audytami śledczymi, prowadzonymi przez EY w Polsce i poza granicami kraju. Posiada szerokie doświadczenie w obszarze audytów specjalnych i audytów zgodności. Był zaangażowany w realizację projektów związanych z analizą procesów i procedur, analizą transakcji gospodarczych, audytem wewnętrznym poprawności i zgodności z procedurami biznesowymi. Absolwent studiów podyplomowych na kierunku Zarządzanie Ryzykiem Nadużyć na Nottingham Business School, posiada tytuł magistra Finansów i Bankowości na kierunku Ekonomia i Socjologia zdobyty na Uniwersytecie Łódzkim. Realizował także stypendium Socrates Erasmus na University of Tampere w Finlandii. Dyplomowany Audytor Wewnętrzny (CIA); Certyfikowany Menedżer Projektów (PMP) i Biegły ds. Wykrywania Oszustw i Nadużyć Gospodarczych (CFE). Jest współautorem publikacji poświęconych nadużyciom oraz prelegentem na konferencjach z zakresu compliance oraz wykrywania i zapobiegania nadużyciom.

Zarządzanie kadrami w warunkach dywergencji oczekiwań pracowników

8-9 kwietnia 2015 roku,
Hotel OSSA, Ossa



Agnieszka Lechman-Filipiak
*Radca Prawny, Partner kierująca
praktyką prawa pracy, DLA Piper*

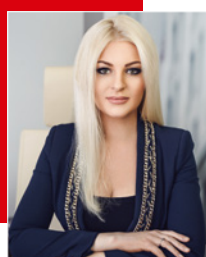
Agnieszka Lechman-Filipiak kieruje Zespołem prawa pracy w warszawskim biurze DLA Piper. Posiada wieloletnie doświadczenie w doradztwie dotyczącym prawa pracy oraz prawa spółek. Specjalizuje się w problematyce zwolnień grupowych, przejścia zakładu pracy na nowego pracodawcę oraz rozwiązywania sporów zbiorowych. Doradza także pracodawcom w opracowywaniu i wdrażaniu wewnętrznych polityk mających na celu zapobieganie nadużyciom oraz w zakresie prawno-pracowniczych aspektów postępowań w przedmiocie domniemanych nadużyć i działań niezgodnych z etyką w biznesie. Posiada również wiedzę ekspercką z dziedziny kontraktów menadżerskich, dyskryminacji w zatrudnieniu, zakazu konkurencji, zatrudniania cudzoziemców oraz pakietów socjalnych dla pracowników. We wszystkich tych obszarach doradzała zarówno międzynarodowym korporacjom, jak również wiodącym polskim spółkom, m.in. z branży finansowej, energetycznej, farmaceutycznej czy wytwórczej. Jest autorką licznych publikacji w polskiej oraz zagranicznej prasie fachowej, m.in. w miesięczniku „Praca i Zabezpieczenie Społeczne”. Ponadto jest autorką komentarza do nowelizacji Kodeksu pracy. Jest doktorantką na Wydziale Prawa i Administracji Uniwersytetu Warszawskiego.



Paweł Markowski
*Członek Zarządu, Odpowiedzialny
za rozwój nowych produktów,
Benefit Systems*

Posiada wieloletnie doświadczenie we wdrażaniu i rozwoju nowych produktów. Dotychczas pełnił funkcję członka zarządu w Grupie Zelmer (obecnie Grupa BSH), gdzie odpowiadał za rozwój nowych produktów (marki Zelmer, Ufesa,

Profilo i Pitsos). W latach 2008-2010 był odpowiedzialny za przygotowanie i realizację strategii rozwoju Grupy Zelmer, w ramach której Grupa wdrożyła blisko 300 nowych produktów i zbudowała działalność eksportową stanowiącą dziś ponad 50% przychodów. Wcześniej Dyrektor Zarządzający BPI Polska, firmy doradczej specjalizującej się w strategiach rozwoju oraz systemach zarządzania. Jest absolwentem Szkoły Głównej Handlowej w Warszawie. Obecnie pełni także rolę członka Rady Nadzorczej Grupy UNIBEP.



Ewa Misiak
Prezes Zarządu, People Care

Od ponad 10 lat Ewa Misiak jest członkiem zespołu grupy Work Service SA. Dzięki dużym umiejętnościom handlowym, znajomości rynku oraz biegłej znajomości wielu języków obcych, dziś jest kluczowym menadżerem dla całej grupy kapitałowej. Absolwentka Akademii Ekonomicznej we Wrocławiu, programu studiów managerskich w Canadian Management Institute i Harvard Business Review, oraz zeszlóroczna absolwentka programu dedykowanego prezesom największych spółek - Advanced Management Program na IESE Business School w Barcelonie. Obecnie zajmuje kluczowe stanowiska w dwóch spółkach będących własnością grupy. Jest Przewodniczącą Rady Nadzorczej, a do niedawna prezesem Work Service International, firmy będącej liderem w branży świadczącej usługi z zakresu pracy tymczasowej i rekrutacji pracowników na rynkach zagranicznych a także zatrudnieniu transgranicznym. Od 2012 r. pełni funkcję prezesa innowacyjnego przedsięwzięcia, jakim jest na polskim rynku firma People Care. Jest to największa ogólnopolska firma świadcząca usługi medyczne i opiekuńcze w domu podopiecznego i pacjenta People Care to jedyna w Polsce agencją zatrudnienia mogąca poszczycić się statusem Niepublicznego Zakładu Opieki Zdrowotnej. Posiada największą na rynku bazę profesjonalnych opiekunek, niań, guwernantek, pielęgniarek, położnych, fizjoterapeutów, oraz ratowników medycznych. Głównym celem Ewy Misiak związanym z działalnością People Care jest zapewnienie profesjonalnej i kompleksowej opieki dla dzieci, ale

KHR | IV KONGRES HUMAN RESOURCES 2015

także popularyzowanie legalnego zatrudnienia niar w Polsce i wprowadzenie 350 tys. pracowników (bo tyle wg. szacunków jest nielegalnie pracujących niar) do systemu legalnej pracy. W związku z odpowiednimi kwalifikacjami oraz doświadczeniem jakie Ewa Misiak zyskała zarządzając People Care, w bieżącym roku została powołana do prestiżowego 15-osobowego zespołu Prezydenta Bronisława Komorowskiego, wraz z którym zajmuje się wypracowaniem rozwiązań w przedsiębiorstwach, mających sprzyjać rodzinie i pracy rodziców. Jest także doradcą Prezydenta Pracodawców RP –Andrzeja Malinowskiego, gdzie pełni funkcję eksperta do spraw prorodzinnych i socjalnych. Nagrodzona przez Puls Biznesu trzecim miejscem w konkursie na najważniejsze kobiety polskiego biznesu roku 2013. Zdobyła tytuł Bizneswoman Roku 2013 w kategorii nie Korporacja w konkursie Sukces Pisany Szminką. Jest laureatką nie tylko nagród globalnych, ale i laureatką nagrody regionalnej - Menadżerka Roku w konkursie organizowanym przez wrocławski Portal Kobiecanki.pl. Otrzymała pierwszą nagrodę w kategorii Kobieta Wpływowa 2015 - w plebiscycie dla czytelników „Gazety Wrocławskiej”. Nie jest jej także obca działalność prospołeczna. Jest inicjatorka akcji społecznej „Legalna Niania – Bezpieczne Dziecko „, a w Fundacji Work Service, której jest Wiceprezesem wspiera osoby wykluczone z rynku pracy i prowadzi działania pomagające im powrócić do zawodowego życia. Bierze czynny udział w Programie Biznes w Kobięcych rękach przy współpracy Fundacji Przedsiębiorczości Kobiet.



Andrzej Nejman
Dyrektor Teatru Kwadrat

Aktor teatralny i filmowy, reżyser, prezenter telewizyjny oraz radiowy, dyrektor Teatru Kwadrat w Warszawie. W 1997 roku ukończył Akademię Teatralną im. Aleksandra Zelwewrowicza w Warszawie. W latach 2006-2008 prowadził autorską audycję satyryczną „KOZA” („Komitet Organizacyjny Zwalczania Apatii”) emitowaną na Programie III Polskiego Radia. Przez lata występował w wielu spektaklach, filmach oraz serialach. 15 lipca 2010 r. został dyrektorem Teatru

Kwadrat w Warszawie, po czym ukończył Podyplomowe Studia Menedżerskie dla twórców, artystów i animatorów kultury Uniwersytetu Warszawskiego. Rok później otrzymał tytuł Biznesowego Odkrycia Roku 2010 za brawurowe wprowadzenie Teatru z kryzysu i managerską kreatywność.



Krzysztof Ogonowski
Prezes Zarządu BPI Polska

Prezes BPI Polska, firmy zajmującej się wdrażaniem zmian organizacyjnych, restrukturyzacją i wdrażaniem strategii. Prowadzi projekty transformacji biznesowej oraz doradza Zarządom polskich przedsiębiorstw w zakresie wdrażania zmian organizacyjnych. Jest ekspertem w dziedzinie zarządzania zmianą i projektami i pierwszym w Polsce licencjonowanym Instruktorem PROSCI w dziedzinie Change Management. Obecnie jest zaangażowany w rozwój globalnej organizacji Association of Change Management Professionals (ACMP) w Europie i w Polsce. Jest wykładowcą na studiach Podyplomowych w Szkole Głównej Handlowej w Warszawie w dziedzinie zarządzania zmianą, zarządzania projektami i wdrażania strategii. Realizował projekty dla takich firm jak: Telekomunikacja Polska, Wyborowa, PLL LOT, Polkomtel, PKP PLK, PKP Intercity, Warbud, Agora, ENERGA, Electricite de France, PGE, Dalkia, Orbis, Bank BPH oraz PKO-BPH, SYGNITY, ENEA, Alstom Power, Conforama, Zelmer, Altadis.



Karol Raźniewski
*Dyrektor Zespołu Human Capital,
Dział Doradztwa Podatkowego, EY*

Zawodowo zajmuje się doradztwem w zakresie optymalizacji kosztów kapitału ludzkiego. Wśród pozostałych spe-

Zarządzanie kadrami w warunkach dywergencji oczekiwań pracowników

8-9 kwietnia 2015 roku,
Hotel OSSA, Ossa



Optymizacji można wymienić doradztwo dla przedsiębiorstw międzynarodowych wysyłających pracowników za granicę i przyjmujących pracowników z zagranicy. Licencjonowany doradca podatkowy. Współpracuje z pracodawcami i osobami fizycznymi w zakresie optymalizacji podatkowych. Brał także udział w realizacji projektów restrukturyzacyjnych m.in. obszarach: systemy wynagrodzeń w ramach CRD II i CRD IV, długoterminowe plany motywacyjne, transfer i retencja pracowników, wynagrodzenia kadr kierowniczych, czy optymalizacja kosztowa świadczeń dodatkowych. Doktor nauk ekonomicznych w dziedzinie zarządzania kapitałem ludzkim SGH. Absolwent socjologii na Uniwersytecie im. Adama Mickiewicza w Poznaniu oraz ekonomii na Uniwersytecie Ekonomicznym w Poznaniu. Studiował również administrację publiczną na Erasmus University of Rotterdam (Holandia). Autor szeregu publikacji i wystąpień w mediach branżowych i ogólnopolskich.



Joanna Sienkiewicz
Sales Talent Management, Lafarge

Absolwentka Uniwersytetu Warszawskiego oraz Central Lancashire University (Anglia).
Od 16 lat związana z firmą Lafarge – światowym liderem w branży materiałów budowlanych. Obecnie pełni funkcję Sales Talent Management. Zajmuje się m.in. profilami kompetencyjnymi czy systemami motywacyjnymi dla wszystkich działów sprzedaży na świecie.
Ekspert w dziedzinie projektowania organizacji i reorganizacji. Opracowała i skutecznie wdrożyła plany sukcesji, program zarządzania talentami oraz rozwoju pracowników, za który kilkakrotnie Lafarge w Polsce został nagrodzony.
Doświadczony negocjator ze Związkami Zawodowymi, współtwórca Układów Zbiorowych, wartościowania stanowisk, systemów wynagrodzenia oraz działów wspólnych (shared service).



Tomasz Socha
Senior Manager, Dział Doradztwa Podatkowego, EY

Członek Zespołu Human Capital w Dziale Doradztwa Podatkowego EY. Licencjonowany doradca podatkowy. Specjalizuje się w doradztwie w zakresie podatku dochodowego od osób fizycznych oraz ubezpieczeń społecznych, międzynarodowym planowaniu podatkowym oraz w opracowywaniu i wdrażaniu efektywnych systemów wynagradzania. Posiada szerokie doświadczenie w obszarze restrukturyzacji zasobów ludzkich, w szczególności: optymalizacja kosztów zarządzania zasobami ludzkimi, retencja pracowników w firmie, opracowanie i modyfikacja systemów wynagradzania, restrukturyzacja wynagrodzeń kadr kierowniczych, budowa i dostosowanie długoterminowych planów motywacyjnych. Autor licznych publikacji w prasie ogólnopolskiej i specjalistycznej.



Tomasz Ślęzak
Wiceprezes Zarządu Work Service

Ukończył studia w zakresie zarządzania i marketingu na Uniwersytecie Ekonomicznym we Wrocławiu. W trakcie studiów pracował przez ponad dwa lata jako ankieter dla Pracowni Badań Społecznych z Sopotu, spółki badającej opinię publiczną pod kątem preferencji politycznych i zwyczajów konsumenckich. Następnie pracował przez sześć miesięcy jako asystent managera projektu i asystent trenera w agencji szkoleniowej Profes. Przez krótki czas był także konsultantem w SJOS, firmie oferującej doradztwo biznesowe, gdzie brał udział we wdrażaniu projektu funkcji kontroli finansowej w spółce z branży energetycznej. Po ukończeniu studiów, pracował przez prawie dziewięć lat w Procter&Gamble. Jako Menadżer ds. Kluczowych Klientów

KHR | IV KONGRES HUMAN RESOURCES 2015

tów zarządzał zespołem odpowiedzialnym za współpracę z jednym z głównych klientów P&G (real,- grupa METRO). Prowadził również liczne projekty strategicznego wsparcia sprzedaży w portfelu P&G. Wspierał rozwój organizacji jako trener wewnętrzny, oraz certyfikowany rekruter na stanowiska kierownicze. Po objęciu stanowiska Menadżera ds. Strategii i Planowania Marketingowego na rynkach Europy Centralnej, Afryki i Bliskiego Wschodu (CEEMEA) Pan Ślęzak opracował i wprowadził nowe strategie produktowe dla kategorii Detergentów na podległych rynkach. Świadczył usługi doradztwa strategicznego dla kluczowych klientów w Regionie (innowacje w punktach sprzedaży i projekty w oparciu o psychologię kupującego). Opracowywał także koncepcje sprzedaży i inicjatywy rynkowe aktywnie współpracując z centralą koncernu. Za swoje osiągnięcia otrzymał złotą nagrodę Brand Building Award. Po powrocie do Polski objął stanowisko Menadżera marketingu handlowego Gillette, gdzie odpowiadał za wprowadzanie nowych produktów oraz egzekucję rynkową inicjatyw marketingowych we wszystkich kanałach sprzedaży. Od grudnia 2010 prowadził Pion Sprzedaży w polskim oddziale wiodącego operatora logistycznego – DB Schenker. Jako Dyrektor Sprzedaży był członkiem ścisłej Grupy Kierowniczej spółki, reprezentował również DB Schenker Polska na forum Europejskiej Grupy Sterującej Sprzedażą (European Sales Steering Team). Ponadto, od marca 2009 do końca 2011 roku pełnił funkcję Wiceprezesa Zarządu Metromedia Polska, firmy reklamowej specjalizującej się w mobilnych nośnikach reklamowych. W chwili obecnej pełni również funkcję Prezesa Zarządu w Lensvision Sp. z o.o.



Katarzyna Twarowska
*Prezes Zarządu Fundacji Liderów
Biznesu*

Absolwentka Politechniki Warszawskiej, Dyrektor EY w Dziale Audytu, Lider Rynku Nieruchomości w audycie na kraje Centralnej i Południowo – Wschodniej Europy, Biegły Rewident, Business Coach. Globalna ambasadorka TIAW (The International Alliance for Women) na Polskę. Publicystka w Forbes.pl. Od 2003 roku związana z jedną firmą

EY (wcześniej Ernst &Young). Obsługuje międzynarodowe korporacje oraz spółki giełdowe. Zdobyła szerokie doświadczenie zawodowe współpracując z różnorodnymi podmiotami z sektora prywatnego i publicznego przeprowadzając badania i przeglądy zarówno skonsolidowanych, jak i jednostkowych, sprawozdań finansowych sporządzonych zgodnie z Polskimi Standardami Rachunkowości, jak i Międzynarodowymi Standardami Sprawozdawczości Finansowej. Katarzyna posiada szerokie doświadczenie w pracy dla największych polskich spółek, w tym dla podmiotów notowanych reprezentowanych w indeksie giełdowym WIG20. Uczestniczyła w procesach dopuszczenia spółek do obrotu publicznego. Poprzez Fundację Liderów Biznesu chce aktywnie wspierać i inspirować kobiety do rozwijania talentów i świadomego podążania ścieżką przedsiębiorczości, a także włączać liderów w aktywne promowanie kultury różnorodności w organizacjach.



Renata Żukowska
*Prezes Zarządu,
Instytut Rynku Kapitałowego*

Absolwentka Uniwersytetu Warszawskiego (filologia, ekonomia) oraz Wyższej Szkoły Bankowości, Finansów i Zarządzania im. prof. Romualda Kudlińskiego w Warszawie (PR). Od listopada 2009 związana z Grupą Kapitałową Giełdy Papierów Wartościowych w Warszawie SA, a od marca 2013 roku Prezes Zarządu Instytutu Rynku Kapitałowego. Od początku swojej pracy zawodowej związana z zagadnieniami szeroko pojętej komunikacji, zarówno w ujęciu marketingowym, jak i PR - owym. Przez ponad dziesięć lat, pracując na stanowiskach kierowniczych w bankowości (ING Bank i Bank BGŻ), zarządzała marketingiem, działalnością PR i sponsoringową, a także wdrażała programy z obszaru Corporate Social Responsibility.

Zarządzanie kadrami w warunkach dywergencji oczekiwań pracowników

8-9 kwietnia 2015 roku,
Hotel OSSA, Ossa



Partnerzy Instytucjonalni



**GIEŁDA PAPIERÓW
WARTOŚCIOWYCH
W WARSZAWIE**

Giełda Papierów Wartościowych w Warszawie (GPW) jest jedną z najszybciej rozwijających się giełd wśród europejskich rynków regulowanych, rynków alternatywnych regulowanych przez giełdy oraz największą giełdą instrumentów finansowych w Europie Środkowo-Wschodniej. GPW oferuje inwestorom szeroką gamę produktów i usług. Prowadzi rynek regulowany dla akcji oraz instrumentów pochodnych, a także alternatywny rynek akcji NewConnect dla spółek wzrostowych. GPW rozwija także Catalyst – rynek przeznaczony dla emitentów obligacji korporacyjnych i komunalnych.

Warszawska giełda to jedna z najlepiej rozpoznawalnych na świecie polskich instytucji finansowych. Systematycznie realizuje strategię rozwoju mającą na celu wzmocnienie atrakcyjności i konkurencyjności polskiego rynku, uczynienie z Warszawy centrum finansowego Europy Środkowo-Wschodniej oraz rynku pierwszego wyboru dla emitentów i inwestorów tego regionu.

Od 9 listopada 2010 r. warszawska giełda jest spółką publiczną notowaną na własnym parkiecie.

www.gpw.pl



Linia Etyki spółka z ograniczoną odpowiedzialnością dostarcza pierwsze na rynku polskim systemowe rozwiązania z zakresu Whistleblowingu w oparciu o usługę Program Lina Etyki.

Spółka specjalizuje się również we wdrażaniu kodeksów etycznych, consultingu śledczym, doradztwie prawnym oraz promowaniu szeroko pojętej etyki biznesu.

W świetle badań nad zjawiskiem whistleblowingu przeprowadzonych przez naszego konsultanta dr Marka Arszułowicza, pomimo różnic kulturowych, wśród pracowników polskich firm wzrasta poczucie odpowiedzialności za swoje miejsce pracy. W miejscu pracy spotykamy się z szeregiem różnorodnych zachowań, w tym często nieetycznych, które mogą np. narazić całą firmę na utratę reputacji bądź doprowadzić do strat finansowych. Aby temu przeciwdziałać, należy korzystać z potencjału pracowników, którzy w większości nie akceptują obserwowanych nieprawidłowości i zdają sobie sprawę z ich możliwych negatywnych konsekwencji, jednak posiadaną wiedzę zachowują dla siebie pozostając w dylemacie - czy ujawniając zauważone nieprawidłowości narażą się na odwet, nieprzyjemności, a być może na utratę pracy? – czy też, co się stanie z ich firmą i z nimi jeśli tej informacji nie ujawnią?

Takie właśnie osoby to baza zjawiska whistleblowingu wykształconego i szeroko wykorzystywanego w kulturze anglosaskiej, w tym zwłaszcza w Stanach Zjednoczonych i Wielkiej Brytanii. Jego główną siłą jest dobrowolne a nie obowiązkowe ujawnianie informacji, których prawdopodobieństwo przekazania wzrasta wraz ze stworzeniem pracownikowi dogodnych i przyjaznych warunków umożliwiających podzielenie się wiedzą z osobą lub organizacją, która ma moc sprawczą, aby szkodliwy proceder powstrzymać lub podjąć skuteczne środki przeciwdziałające jego ewentualnemu zaistnieniu.

Partnerami Linia Etyki Sp. z o.o. jest Kancelaria prawnicza „LTA Doradztwo Prawne Dopierała i Wspólnicy” Spółka komandytowa oraz Defensor Security Sp. z o.o.

Partner Technologiczny



Unicom-WZA – to zespół ludzi, który od 1991 roku funkcjonuje jak dobrze skonstruowany i niezawodnie działający mechanizm. Zarówno w dawnej jak i obecnej strukturze specjalizujemy się w organizacji, obsłudze merytorycznej i technicznej przedsięwzięć, które dla swojej realizacji wymagają użycia niezawodnych, nowoczesnych i zaawansowanych technologicznie platform sprzętowych, umożliwiających realizację dowolnego rodzaju głosowania lub zbadania preferencji, opinii i wiedzy zgromadzonych uczestników.

Jako zespół, byliśmy prekursorami we wprowadzeniu na rynek krajowy rozwiązań informatycznych i sprzętowych dedykowanych do profesjonalnej obsługi szczególnego rodzaju głosowań. Nasze wieloletnie doświadczenie zostało zbudowane dzięki spełnianiu złożonych i nierzadko skomplikowanych zadań postawionych nam przez naszych Klientów, w trakcie realizacji głosowań, związanych z obsługą walnych zgromadzeń akcjonariuszy i wspólników spółek prawa handlowego. Uczestniczyliśmy jako organizator głosowań i dostawca usług z tym tematem związanych w największych w kraju walnych zgromadzeniach, największych podmiotów gospodarczych – międzynarodowych instytucji finansowych, stoczni, hut, browarów, elektrowni i wielu, wielu innych, znaczących firm, praktycznie z każdej gałęzi gospodarki. Większość z nich to nasi stali Klienci, co najlepiej świadczy o naszym profesjonalizmie i niezmienności wysokiego standardu dostarczanych usług.

Równoległe z działalnością w temacie organizacji głosowań niosących za sobą skutek prawny (walne zgromadzenia), wdrażamy, rozwijamy i doskonalimy platformy związane z realizacją głosowań mających na celu zebranie informacji, opinii, odczuć bądź nawiązaniu interakcji z zebranymi uczestnikami danego wydarzenia. Dysponując jednym z największych w kraju, własnym zapleczem sprzętowym do realizacji tego typu przedsięwzięć – ponad 2.000 własnych bezprzewodowych terminali do głosowania, kilkaset tabletek również do takich zastosowań, największa sieć przewodowych czytników kart.

www.unicomp-wza.pl

Partner Strategiczny



BPI jest międzynarodową grupą doradczą, której kluczowe kompetencje koncentrują się wokół zarządzania zmianą i rozwoju kapitału ludzkiego. Nasza Grupa w 70 krajach zatrudnia ponad 1200 konsultantów.

BPI Polska specjalizuje się we wdrażaniu pozytywnych zmian w organizacjach, restrukturyzacji i transformacji przedsiębiorstw oraz w rozwoju kapitału ludzkiego. Od 20 lat towarzyszymy naszym klientom w trudnych dla nich momentach zmian. Fuzje, reorganizacje, dobór ludzi do nowych struktur, wdrażanie projektów i strategii podnoszących efektywność wewnętrzną to nasza praca. Obserwujemy, dzięki czemu kończą się one sukcesem. Opracowaliśmy własny model zarządzania zmianą w organizacjach, zakładający znaczny udział pracowników w ich wdrażaniu.

Jesteśmy wyłącznym partnerem na Polskę globalnej organizacji PROSCI z siedzibą w USA – światowego lidera badań, metodyki i szkoleń w obszarze zarządzania zmianą.

Zarządzanie kadrami w warunkach dywergencji oczekiwań pracowników

8-9 kwietnia 2015 roku,
Hotel OSSA, Ossa



Partnerzy Strategiczni



EY jest światowym liderem rynku usług profesjonalnych obejmujących usługi audytorskie, doradztwo podatkowe, doradztwo biznesowe i doradztwo transakcyjne. Nasza wiedza oraz świadczone przez nas najwyższej jakości usługi przyczyniają się do budowy zaufania na rynkach kapitałowych i w gospodarkach całego świata. W szeregach EY rozwijają się utalentowani liderzy zarządzający zgranymi zespołami, których celem jest spełnianie obietnic składanych przez markę EY. W ten sposób przyczyniamy się do budowy sprawniej funkcjonującego świata. Robimy to dla naszych klientów, społeczności, w których żyjemy i dla nas samych.



Jesteśmy największą w Polsce firmą HR dostarczającą innowacyjne rozwiązania z zakresu zasobów ludzkich – specjalizujemy się w usługach z zakresu doradztwa personalnego, jak i restrukturyzacji w obszarze HR, rekrutacji i outsourcingu pracowniczym.

Od 1999 roku nasi dedykowani konsultanci zdobyli zaufanie 3000 Klientów, którzy stale wybierają Work Service S.A. na swojego Partnera HR. Dla naszych prestiżowych Klientów każdego dnia zatrudniamy średnio 50 000 pracowników. Partnerstwo bazujące na solidnych fundamentach, zaufaniu i profesjonalizmie, zapewnia stanowiska pracy ponad 300 000 osób rocznie.

Nasi doradcy i konsultanci posiadają szeroką znajomość regionalnych rynków pracy. Ich wiedza, poparta szerokim doświadczeniem, pozwala nam realizować projekty z lokalną precyzją. Działamy w Polsce i 11 krajach Europy (Niemczech, Rosji, Czechach, Turcji, Rumunii, Węgrzech, Słowacji, Wielkiej Brytanii, Belgii, Francji, Szwajcarii) poprzez sieć lokalnych biur oraz 300 mobilnych doradców personalnych. Jesteśmy zorientowani na zaspokajanie potrzeb zarówno pracowników, jak i pracodawców. Jednocześnie pozostajemy wrażliwi na zmienne uwarunkowania społeczno-ekonomiczne, podatkowe i prawne.

Work Service jest pierwszą spółką z sektora usług personalnych notowaną na Gieldzie Papierów Wartościowych w Warszawie.

Zapraszamy do świata Work Service. Odkryj nasz szeroki wachlarz produktów, rozległą sieć lokalnych biur i paletę innowacyjnych rozwiązań HR. Dowiedz się, w jaki sposób „Przyciągamy Najlepszych”.

Partnerzy



DLA Piper jest globalną kancelarią prawną zatrudniającą 4200 prawników w ponad 30 krajach na obszarze obu Ameryk, w regionie Azji i Pacyfiku, w Europie oraz na Bliskim Wschodzie.

Prawników i doradców podatkowych DLA Piper wyróżnia doskonała znajomość zagadnień ekonomicznych i biznesowych. Kancelaria oferuje praktyczne rozwiązania prawne, zapewniające klientom wymierne korzyści biznesowe. Strategię rozwoju DLA Piper wyznacza potrzeba budowania trwałych relacji z klientami oraz świadczenia usług doradczych zapewniających biznesową wartość dodaną. Biuro DLA Piper w Warszawie świadczy wysokiej jakości usługi zarówno na rzecz międzynarodowych korporacji i instytucji finansowych, jak również przedsiębiorców lokalnych działających w różnych sektorach gospodarki.

Nasz zespół zorganizowany jest w ramach następujących praktyk:

- prawo korporacyjne (w tym M&A, private equity, rynki kapitałowe);
- postępowania sądowe i arbitrażowe;
- prawo pracy i świadczenia emerytalne;
- własność intelektualna i technologie;
- rynki finansowe i projekty infrastrukturalne;
- doradztwo regulacyjne (w tym prawo energetyczne i farmaceutyczne);
- prawo nieruchomości;
- prawo podatkowe.



Instytut Rynku Kapitałowego
WSE Research S.A.
Grupa Kapitałowa GPW

Instytut Rynku Kapitałowego – WSE Research S.A., powołany przez Giełdę Papierów Wartościowych w Warszawie to instytucja wypełniająca lukę w zakresie kształcenia i doskonalenia zawodowego kadr dla rynku kapitałowego. Naszym celem jest zbudowanie pozycji dającej uprawnienia do licencjonowania określonych zawodów i certyfikacji programów rozwojowych, istotnych dla bezpieczeństwa uczestników obrotu papierami wartościowymi. IRK jest organizatorem cyklicznych kursów dla maklerów papierów wartościowych, doradców inwestycyjnych czy autoryzowanych doradców w alternatywnym systemie obrotu. Instytut jest też właścicielem marki GPW Media – serwisu informacyjnego przeznaczonego dla spółek notowanych na warszawskim parkiecie, które chcą prowadzić aktywną komunikację z inwestorami, analitykami oraz mediami.

Zarządzanie kadrami w warunkach dywergencji oczekiwań pracowników

8-9 kwietnia 2015 roku,
Hotel OSSA, Ossa



Partner



Tatra Holding jest liderem na rynku organizacji imprez firmowych. Autorski program „w głąb misji firmy” zawiera wyjątkowe projekty silnie integrujące pracowników oraz budujące pozytywny wizerunek pracodawców. Uczestnicy organizowanych przez Tatra Holding wydarzeń nabierają pewności, iż pracują i funkcjonują w atrakcyjnym środowisku dla rozwoju swojej kariery.

Tatra Holding ma w swoich dokonaniach realizacje dla wielu przedsiębiorstw i spółek giełdowych. W swojej ofercie zespół Tatra proponuje pikniki rodzinne dla firm, sportowe olimpiady firmowe, kongresy merytoryczne a także wyjazdy incentive.

Wybrane realizacje:

1. Kongres Zarządów Spółek Giełdowych SEG 2014.
2. Konferencja Rynku Kapitałowego 2015.
3. Pikniki pracownicze na terenie całego kraju Alior 2013.
3. Zimowe Mistrzostwa Budimex 2013.
4. Capital Market Games – Zakopane 2014

i wiele, wiele innych

www.tatraholding.pl



Stowarzyszenie Emitentów Giełdowych

ul. Nowy Świat 35/5A, 00-029 Warszawa
tel.: (22) 826 26 89, faks: (22) 892 90 91

e-mail: biuro@seg.org.pl
www.seg.org.pl

Partnerzy Instytucjonalni



GIEŁDA PAPIERÓW
WARTOŚCIOWYCH
W WARSZAWIE



Partnerzy Strategiczni



Partnerzy



Partner Technologiczny

Patroni Medialni

